

인사말

지난 한 해도 영명동산을 사랑해 주시고 격려해 주신 덕분에 우리 아이들 꿈을 키워가며 잘 지낼 수 있었습니다. 그리고 작은 변화도 있었습니다.

4살 때부터 보육원에서 생활하던 아동이 22세가 되어 퇴원하였고, 중학교 3학년, 고등학교 1학년 학생이 우리 영명동산에 새로운 보금자리를 마련하여 열심히 생활하고 있습니다.

또한 우리 원에서는 본인의 재능을 살릴 수 있는 예체능 활동을 적극 지원하고, 고등학교 이상 학생들에게는 사회에 진출하여 직업 선택의 폭을 넓혀주기 위하여 전문성 확보를 위한 자격증 취득을 권장 지원하고 있습니다.

이런 목표에 부합하여 지난해에 고등학생 2명이 미용사 자격증을 취득했고, 또 다른 남자 학생은 중장비 학원에 다니면서 지게차 및 굴삭기 자격을 취득하였습니다.

어려운 여건하에서도 이러한 성과를 얻을 수 있었던 것은 본인들의 노력과 아울러 후원자 분들이 도와 주신 소중한 후원금 덕분이라고 생각합니다.

많은 후원자분께 좋은 소식을 전할 수 있어 고맙고 감사할 따름입니다.

또 하나의 뜻깊은 일은, 영명보육원 설립 이래 71년 만에 처음으로 군입대 아동이 있었습니다. 청주대학교 사회복지학과에 다니던 아동이 지난해 2월 해병대에 자원입대하여 현재 포항에서 근무하고 있습니다. 평소 어리게만 느껴지던 아동이 해병대 훈련을 마치고 수료식을 하던 날 영명 가족 모두는 대견한 모습에 가슴 벅차고 또 한편으로는 부모님과 함께하지 못하는 쓸쓸한 모습에 모두가 눈시울을 붉혔답니다. 그동안 휴가도 나왔고 금년 8월이면 영광스러운 전역을 하고 다시 대학 교정으로 돌아가 학업에 전념할 것입니다. 본인도 선생님들처럼 사회복지를 공부하여 사회에 봉사하는 일을 하겠다고 합니다.

우리 아동 중에는 어린시절 헤어져 얼굴도 기억하지 못하는 엄마를 찾아 달라는 아동, 명절에 찾아갈 곳도 찾아오는 이도 없이 쓸쓸한 명절을 맞이하는 아동 등 아이들 대부분 가슴에 아픔과 상처를 가지고 있지만 어려움을 극복하고자 열심히 생활하고 또 노력하고 있습니다.

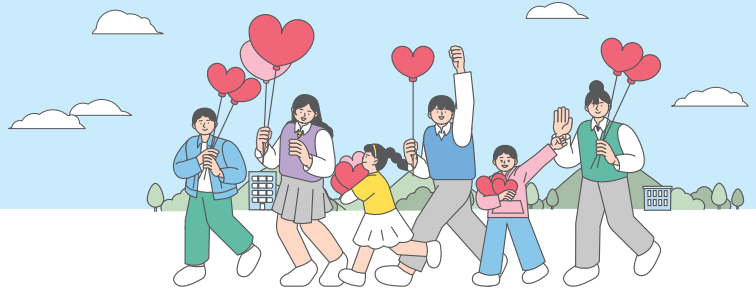
영명동산을 사랑하고 도와주시는 후원자 그리고 자원봉사자님.

우리 아이들과 선생님들은 여러 고마우신 분들의 깊은 뜻이 헛되지 않도록 더욱 노력하고 감사한 마음 오래도록 간직하겠습니다.

고맙고 감사합니다.



영명보육원 원장 이 권 희



몸과 마음을 건강하게, 착하고 바른 행동으로, 꿈을 키워 자립하자.

표어
중 학 생 원하는 것 마음껏 해봐, **지금**이 기회야!
고등학생 **준비된** 자격증, **달라진** 인생 출발점!

미 션

아동이 삶의 주도권을 갖고
선택에 책임지는
창의적 인재로 양육

+

비 전

꿈과 사랑이 넘치는
영명보육원

+

핵심가치

회복·사랑·존중

시설현황
위 치 세종특별자치시 연서면 월성로 239
개 원 일 1953년 8월 15일
시 설 장 이권희
예산현황 보조금 1,124백만원
시설종류 아동양육시설
운영법인 사회복지법인 누리온복지재단
시설규모 대지 11,403m² / 건물 5개소 1,813m² (신축건물 지하1층, 지상3층)

아동 및 종사자 현황
보호아동 : 21명 / 정원 48명 (2025.2.10 기준)

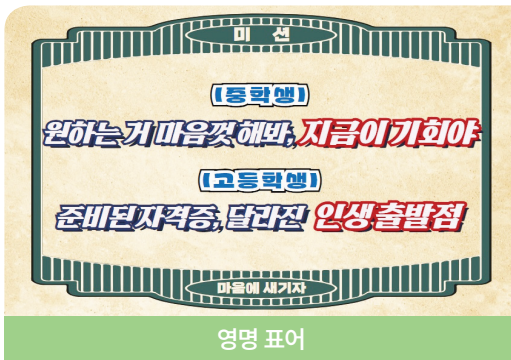
성별			취학현황											
계	남	여	취학전		초등학교		중학교		고등학교		대학생		기타	
			남	여	남	여	남	여	남	여	남	여	남	여
21	12	8	0	0	1	1	3	1	6	2	2	4	1	0

종사자 : 15명

구분	계	원장	자립지원전담요원	사무원	보육사	조리원
인원	15	1	1	1	11	1

* 아동복지법 기준 입소아동 30명 미만 시, 종사자 배치기준 적용(사무국장, 생활복지사, 임상심리상담원, 영양사, 위생원 미배치) / 사회복무요원 3명
* 보육사(11명) 3개호실 24시간 아동 보육

주요 행사



한해 동안 영명 소식

영명소식 - 만형의 퇴소

다섯 살의 어린 나이에 입소하여

청년이 된 만형입니다. 24살의 나이로 다른 기관으로 입소하며, 20여년의 영명에서의 생활을 마무리 하게 되었습니다. 오랜 기간 같이 지내 온 동생들의 아쉬움을 뒤로 한 채 정들었던 집을 떠나 새로운 보금자리를 찾아 가는 만형의 모습이 대견하기도 하고 걱정이 앞서기도 합니다.

잘 지내 형!!

(가까운 곳으로 가서 이따금 보러 가는 건 안 비밀)



영명소식 - 입소 아동 2명



헤어짐과 새로운 만남이 항상 공존하는 이곳. 24년도에는 새로 입소 하여 잘 적응 중인 남자 아동들이 2명 있습니다. 서로 아껴주며 잘 지내길 바랍니다.

영명소식 - 영명의 첫 군 입대



영명에서의 처음 군 입대 아동이 나왔습니다.

강한 정신을 무장하기 위해 해병대 자원 입대 한 아동!

아픔을 딛고, 강한 모습으로 거듭나기 위한 아동의 모습에 정말 가슴이 찡하게 울립니다.

부디 건강하게 제대하길 바란다!!

(첫 휴가 나와서 해병대 입대 후회 한다고 했던 건 비밀)



주요 프로그램

여행에 도움을 주신 사회복지공동모금회에 감사드립니다

겨울캠프 - 겨울에는 온천이지!!

평소에 스파를 즐길 일이 없는 만큼 방학동안 여행을 통해 스파도 하고 물놀이도 하는 신나는 일정이었습니다.

방학이면 이렇게 여행 및 캠프를 통해 정서적 안정을 갖기 위한 재충전의 시간을 가지며,
이로 인해 새로운 학기, 학교생활의 원동력이 됩니다.



힐링의 시간 : 온몸을 녹이듯, 마음도 녹이는 시간

즐거움의 시간 : 신나는 물놀이에 저절로 브이가 생겨 납니다.

동생과, 언니와 브이!

여행은 언제나 신나는 시간입니다!



주요 프로그램

여행에 도움을 주신 세종시 개운회(개인택시운전연합회), 사회복지공동모금회에 감사드립니다

여름캠프 - 여름에도 물놀이이지!!

겨울방학이 있어 겨울캠프가 있었다면 당연히 여름방학, 여름캠프가 있습니다. 이번에 바다로 여행을 떠나 봅시다!



파란하늘, 파란 바다에 매우 활동적인 액티비티 수상 스포츠를 즐겨 봅니다.

적극적이고,활동적인 여름캠프를 통해 스트레스 아웃! 걱정 아웃! 긍정의 힘이 생겨 납니다!



주요 프로그램

배움 - 현충원 봉사활동 및 견학

저희 보육원 전체 아동 및 전 직원이 한마음 한뜻으로 큰 의지와 힘으로,
뿌리를 갖자는 마음으로 봉사활동 및 견학을 다녀왔습니다.



배움은 거창한 것이 아닙니다. 따뜻한 미소, 진심 어린 관심,
그리고 사랑을 담은 한마디면 충분합니다. 내가 받은 따뜻함을 다시 나누고,
그렇게 또 다른 누군가가 그 온기를 이어갈 수 있도록, 오늘도 베푸는 삶을 살아가기를 다짐합니다.

자립프로그램-자립체험

* 자립을 앞둔 아동들의 자립심을 키우기 위한 프로그램입니다.

영명 자립체험관



전주 자립캠프



제주도 자립캠프



혼자 또는 팀별로 미션을 수행하며 자립여행을 다녀왔습니다. 의견 대립과 닢선 환경에서의 친목도모로 인해 한층 성숙해지며 자립심을 키워봅니다.



자립프로그램-자립의 힘은 자격증!

2024 자격증 취득 아동들

나만의 꿈을 향해 나아가는 영명친구들 힘내라!

미용사 자격증



미용에 취미와 꿈이 있는 친구들이 있습니다. 올해는 2명이나 미용사 자격을 취득하였습니다. 한 아동은 자격증 취득 후, 실습과 미용 보조를 해보고는 “선생님들이 새삼 대단하게 느껴져요. 어떻게 그 긴 시간 동안 직장인으로 일하며 지내셨어요”라며 한층 더 사회에 발을 내디뎠습니다. 다른 아동은 더 큰 꿈을 이루기 위해 미용관련 대학에 입학하며 앞을 향해 나아가고 있습니다.

소형지게차, 소형굴삭기, 운전면허 1종



삶에 대한 열정으로 자격증 취득에 적극적인 아동입니다. 기회가 있다면 항상 나서서 자격 취득에 노력을 기하고 있습니다. 열정적인 삶의 자세로 자립해서도 분명히 잘 살아갈 것이라 믿어 의심치 않습니다.



유아체육지도자1급

나의 꿈은 무엇일까 항상 고민하던 친구가, 원내 동생을 돌보는거 같이 나도 한번 해보고 싶다는, 작은 씨앗의 꿈으로 유아교육학과에 입학하고, 열심히 한 대학생들의 첫 번째 결과물로 유아체육지도자1급을 취득하였습니다. 앞으로 졸업까지 2년 남았지만, 더 많은 노력으로 더 많은 경험과 자격증을 취득하여, 건강하고 맛있는 사회구성원으로 성장하길 바랍니다.



그 밖에 영명 이야기



개별화프로그램



방별프로그램



방별 아동 자치회의



카페 나들이



공원 나들이



영명 물놀이장



제빵체험



탁구수업



운동발달센터



학습멘토링



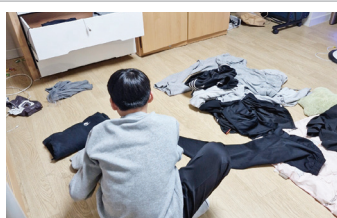
경제교육



아동인권교육



생일파티



클린데이(매주)



공연관람

더욱 세심한 온정이 필요해요-1

“한 아이를 키우기 위해서는 온 마을의 도움이 필요하다”

라는 아프리카 속담이 있듯이 입소한 아동이 영명에 잘 적응하고 또한 한 성인으로 사회구성원으로 성장하기 위해서는 온마을(여러 도움)이 필요합니다.



초기적응 프로그램



입소 초기 적응을 위한 프로그램입니다. 잘 적응하는지에 대한 관찰, 지도, 상담연계, 평가로 무엇보다 세심한 관리가 필요한 시기입니다.



개별화 프로그램



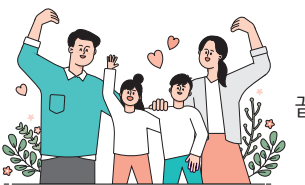
각 아동의 꿈과 성향에 맞춰 프로그램을 진행합니다. 개인에 맞춰 진행되는 프로그램이니 만큼 아동의 만족도가 높습니다.



직원역량강화교육



아동양육을 위해 직원들의 노력은 끝이 없고, 더욱 발전하고 있습니다.



사례관리 및 사례회의

① 자체 사례관리 및 회의

② 상담소 문의

③ 허그맘 사례관리회의

④ 아보전 상담 및 문의

⑤ 통합 개별 사례회의 (각 분야 전문가를 초빙)

아동들을 양육할 때 크고 작은 고민들이 생기고, 선택이 필요한 순간들이 많습니다. 그럴 때면 저희 의견만으로 어렵다 판단되어 외부 전문가를 모셔 사례회의를 통해 아동의 보다 나은 인생을 위해 노력하고 있습니다.

더욱 세심한 온정이 필요해요-2

우리 아이들을 위해 도움 주심을 감사 드립니다.



세종수학연구회 멘토링 협약식



국민건강보험공단 업무 협약식



트리플 상담 업무 협약식



어린이집 연합회 업무 협약식





2024년 후원금 세입 및 세출 현황

(2024.01.01.~2024.12.31.) (단위 : 원)

후원금

수입내역							
이월금	121,381,271원	수입	158,602,789원	이자수입	8,288원	총계	279,992,348원

※ 수입에 연간 공모사업 지원금이 포함되어 있음.

지출내역			
구분		금액	내용
집행내역	인건비	900,000원	법인전입금(지정후원)으로 기타후생경비 지원
	사무비(운영비)	15,711,065원	수용비 및 수수료, 공공요금, 제세공과금, 차량비, 기타운영비
	재산조성비	27,273,640원	어린이통학차량 구입, 우수 오수 관로공사, 조리실 소독고 구입, 소방월점검비
	사업비(운영비)	1,748,720원	의료비,피복비
	사업비(교육비)	18,198,860원	교통비, 학습지원비, 기타교육비 등
	사업비(프로그램사업비)	92,236,404원	아동 심리재활사업, 아동 프로그램사업 등
	예비비 및 기타	8,730,207원	반환금(공동모금회)등
소계		164,798,896원	
잔액		115,193,452원	

(2024.01.01.~2024.12.31.) (단위 : 원)

상품권

세입 및 세출 현황			
이월금	5,186,900원	수입	6,020,000원
지출	7,647,420원	잔액	3,559,480원

영명보육원과 함께한 분들



공주계룡배구클럽



고용노동부



국무조정실



온실가스정보센터



중소벤처기업청



농림축산식품부



의료보건정책과



해양수산부



세종시평생학습교육관



문화체육관광부



농림수산식품 교육문화정보원



세종창조경제혁신센터, 주식회사 마시자우, 맥클린, 퓨어



가축위생방역지원본부



세종테크노파크



한국전력중부건설본부



수협은행세종금융센터



농업기술센터



우정사업본부



질병관리청감사담당관실



사단법인나무그늘



개인택시 개운회



신용보증재단중앙회



한국교통연구원 운영관리팀



중문교회





2024년 후원물품

1월

공주계몽배구클럽(과자 등), 윤봉시(이오 등), 이기훈(샤인머스켓 등), 푸드뱅크(빵 등), 또래오래 오송점(치킨), 조세재정연구원 도서 동아리(도서), 오은경(도넛), 보람동과일 가게(딸기), 샐리 앤 샌디(샌드위치), 이태경(담요), 세종산성교회(쌍화탕), 전경란(족발 등), 김체원(식용유), 고용노동부(피자), 동아전기이재석, 김선옥(청소기), 이수페카페(피자 등), 장진국(치킨), 롯데리아 소담점(햄버거), 윤봉시(굴), 국무조정실(휴지 등), 세종시정신건강복지센터(전기담요), 이수페카페(탕수육), 푸드뱅크(냉동볶음밥), 유생촌세종점(돈까스 등), 종촌종합복지관(음료), 온실가스정보센터(라면 등), 정대영(치킨 등), 익명(치킨), 마임건설(과일), 삼양냉동(라면 등), 중소벤처기업청(라면 등)

2월

초록우산(자전거), 농림축산식품부(휴지 등), 의료보건정책과(과일), 남면떡집(떡), 세종시교육감(상품권), 해양수산부(후원금), 세종시평생학습교육관(상품권), 익명(당면 등), 정한솔(의류), 홍익대학교(휴지 등), 문화체육관광부(후원금 등), 삼흥가스(김), 금강환경(커피), 농정원(쌀 등), 세종창조경제혁신센터, 주식회사 마싯지우, 맥클린, 퓨어(과자 등), 충남아동복지협회(섬유유연제), 익명(곰탕 등), 가축위생방역지원본부(수납장 등), 뽀유케이(케이크), 세종테크노파크(전자레인지 등), 한국전력중부건설본부(고기 등), 청미관(족발), 백은정, 전경란(떡 등), 머스트학원(치킨), 이수페카페(피자), BHC나성점(치킨), 백두대간(바나나), 푸드뱅크(초콜릿 등), 우정사업본부(쌀), 장진국(치킨), 정유진(도서), 조휘제(빵 등), 남부통합보건지소(치솔세트), 익명(치약), 이수페카페(치킨), 오은경(초콜릿 등), 신한은행(학용품세트), 윤봉시(볼가리스), 트렌드마켓(의류), 삼양냉동(라면 등)

3월

낮은자리교회 목사(딸기), 정한솔(아동의류), 뉴욕버거어린점(햄버거), 익명(삼겹살), 이수페카페(햄버거), 롯데리아 소담점(햄버거), 뽀유케이(케이크), 익명(아동의류), 익명(삼겹살 등), 뽀유케이(아동생일케이크), 뉴욕버거어린점(햄버거), 뚜레쥬르 세종보람점(빵), 조경회사(경계석), 김현희(달고나제작세트), 푸드뱅크(빵 등), 충남아동복지협회(아동의류), 뽀유케이(아동생일케이크), 이수페카페(치킨 등), 학교교육지원센터(과티슈), 수협은행세종금융센터(멸균우유), 농업기술센터(모종), 익명(오이), 보호관찰관(쌀), 삼양냉동(떡갈비 등), 익명(쌀 등), 이종근(족발), 익명(아동의류), 장진국(치킨)

4월

사회서비스원(빵 등), 익명(치킨), 푸드뱅크(유정란), 박부식(영양제), 익명(오렌지), 초록우산(화장품), 세종시장애인부모회(감자튀김), 익명(아동의류), 이승희(치킨 등), 익명(오이), 김동우(과자), 뽀유케이(케이크), 이수페카페(떡볶이), 푸드뱅크(도넛 등), 박건민(치킨), 세종시공동모금회(수딩젤), 익명(쌀), 우정사업본부(학용품), 익명(오이), 뉴욕버거 어린점(햄버거), 뽀유케이(케이크), 윤봉시(요구르트 등), 청미관(족발), 조치원중학교(빵 등), 롯데리아 소담점(돈까스버거), 우명숙(히터), 이지은(떡), 소담촌 나성점(자전거 등), 신상철(딸기 등), 푸드뱅크(빵 등), 풀무원 공주휴게소 직원일동(음료수), 세종교당(국수세트), 이수페카페(팔빙수), 나은정(치킨 등), 변광용(치킨 등), 굿네이버스(화장품), 익명(과자), 익명(삼겹살 등), 롯데리아 소담점(햄버거 세트), 타이어뱅크(과자), 익명(도넛 등), 삼양냉동(만두 등), 최영락(치킨)

5월

정원아카데미 D조(후원금), 우정사업본부(아동선물), 익명(오이), 백두대간 마트(수박 등), 정한솔(과자 등), 익명(라면), 윤봉시(요구르트 등), 익명(치킨), 임수영(오렌지), 푸드뱅크(빵 등), 익명(과자), 공주휴게소(라면 등), 질병관리청 감사담당관실(락스 등), 뽀유케이(케이크), 이수페카페(팔빙수), 익명(참외 등), 익명(과자), 익명(컵라면), 익명(청소용품), 익명(사탕), 익명(꽃오목), 뉴욕버거 어린점(햄버거), 이이호(햄버거), 익명(카스타드), 익명(메론), 최영락(수박), 푸드뱅크(빵 등), 이수페카페(아이스크림케이크), 익명(오이), 익명(삼겹살), 롯데리아소담점(햄버거), 청소년창의융합기획단(티켓), 익명(치킨)

2024년 후원물품

6월

신병현(수박 등), 김동우(과자), 임해빈(수박), 대전힐탑교회(과자), 푸드뱅크(수건), 베스킨라빈스죽림점(아이스크림), 윤봉시(상추 등), 공동모금회(책상 등), 장태리(의류), 이○○멘토링 선생님(치킨), 백두대간 마트(수박), 고려대법정책학회(도서), 이수페카페(아이스크림), 윤봉시(감자 등), 수협은행(멸균우유), 백두대간 마트(참외), 뉴욕버거 어진점(햄버거), 청주서남교회 청년부(수박 등), 윤봉시(바나나 등), 홍화준(돈가스 등), 푸드뱅크(빵 등), 익명(수박 등), 롯데리아 소담점(햄버거), 공동모금회(기저귀 등), 삼양냉동(치킨 등), 이수페카페(아이스크림), 교촌치킨(치킨), 사단법인 나무그늘(키링)

7월

김동우(무선이어폰 등), 익명(자두), 최영락(음료), 베스킨라빈스죽림점(아이스크림), 류근철(포도), 이세안(복숭아), 손지훈(써클레이터), 이수페카페(아이스크림), 박초원(쿠키), 김민호(과자), 백두대간 마트(수박), 이마트24 세종홍대점(음료), 익명(복숭아), 뉴욕버거 어진점(햄버거), 유정선(복숭아 등), 익명(멸균우유), 이마트24 세종홍대점(음료 등), 주태중(치킨 등), 백두대간 마트(수박), 이경재(체리 등), 연서면사무소(살충제), 이수페카페(수박 등), 조대민(과자 등), 익명(치킨), 삼양냉동(냉동식품 등), 사단법인나무그늘(후원금), 개인택시 개운회(후원금)

8월

뽀유케이(케이), 베스킨라빈스죽림점(케이), 김채윤(떡갈비), 세종스노우의원(팔방수), 익명(복숭아), 최영락(과자), 롯데리아세종소담점(햄버거), 신용보증재단중앙회(주먹밥), 한국교통연구원 운영관리팀(과자 등), 중원카공업사 김호훈(삼겹살), 이수페카페(아이스크림), 세종시사회서비스원(소화기), 박부식(복숭아), 고개농원(복숭아), 익명(복숭아), 오강진(국화 등), 푸드뱅크(음료 등), 윤봉시(수박 등), 베스킨라빈스죽림점(우산), 뉴욕버거어진점(햄버거), 세종시어린이집원장모임(빵), 세종스노우의원(세제 등), 뽀유케이(케이), 이수페카페(아이스크림), 김현숙(과자 등), 푸드뱅크(캔커피), 김한나(아기용품), 길라잡이체육관(선풍기), 피자보틀 관평점(피자), 삼양냉동(냉동식품 등)

9월

정지권&타타스팩토리(베이글), 윤봉시(요구르트), 하늘빛교회 김재현목사(과자 등), 농림축산식품부(과일 등), 국민건강보험공단 세종지사(반창고), 최영락(과자), 안유진(꿀떡), 익명(과자), 한국노동연구원(소고기), 세종어린이집연합회(사인머스켓), 세종시어린이집원장(빵), 익명(교촌치킨), 조원철(아동선물 등), 푸르담(약과), 세종세무서(후원금), 국토교통부도로국 도로정책과(후원금), 한국농어촌공사 세종대전금산지사(후원금), 신용보증재단중앙회(우유), 익명(삼겹살), 농림수산식품교육문화정보원(쌀 등), 홍익대학교 학생복지팀(쌀 등), 세종테크노파크(소고기), 보건복지부사회서비스정책국(과자), 행정안전부 기획조정실(과자 등), 지역난방공사(상품권), 문화체육관광부(과일), 가축위생방역본부(제습기), 키움발달(명절선물), 환경부 온실가스정보센터(상품권 등), 수협은행(과자), 국립박물관단지통합운영지원센터(라면 등), 남면떡집(송편), 세종북부경찰서(김 등), 익명(송편), 이수페카페(아이스크림 등), 윤봉시(요구르트), 김체원(패딩 등), 정아름(아이스크림), 백두대간 마트(사과), 국공립어린이집 원장님들(과자 등), 뉴욕버거 세종어린점(햄버거), 이○○후원자(김 등), 세종시사회서비스원(생달), 국토교통부(상품권), 복지부 보건산업정보과(LA갈비), 이수페카페(아이스크림), 최영락(소고기 등), 익명(교촌치킨), 이기훈(과자 등), 푸드뱅크(빵 등), 삼양냉동(라면 등)

10월

윤봉시(요구르트), 베스킨라빈스 죽림점(아이스크림), 익명(젤리 등), 세종누리콜(물티슈 등), 뽀유케이(케이), 이수페카페(핫도그), 변성진(오이), 주식회사휴먼바이오&정지권(TV 등), 신상철(쌀 등), 푸드뱅크(빵 등), 익명(인형), 조치원중학교 교직원(음료 등), 요남자 세종초지원점(쌀 등), 윤지수(세제), 뉴욕버거 세종어린점(햄버거), 박성범(채소), 세종시교육청(쌀), 윤봉시(고구마), 이수페카페(치킨), 익명(치킨), 최영락(카드 등), 윤봉시(고구마), 푸드뱅크(음료수 등), 익명(삼겹살), 익명(사탕 등), 윤미선(치킨), 냄소나(과자), 삼양냉동(냉동식품 등), 익명(샌더 등)

2024년 후원물품

11월

캘리포니아 교습소(간식 등), 익명(고구마 등), 세종시사회서비스원(치킨), 한돈협회(불고기), 푸드뱅크(빵 등), 꽃피는 산골 임지묵(알타리 무), 국화정원 김대훈(국화꽃), 이권희(향나무), 익명(담요 등), 이수페카페(치킨 등), 공동모금회(김장김치), 익명(고구마 등), 김영명(치킨), 영진전기(후원금), 국제라이온스협회유성온천라이온스클럽(김장김치), 세종맘카페(김장김치), 베스킨라빈스죽림점(아이스크림), 익명(과자), 공무원연금공단(양말 등), 박성범(채소), 박소현(의류 등), 수협은행세종금융본부(물티슈 등), 뉴욕버거세종어점(햄버거 등), 김재현(바나나 등), 의랑초등학교 학부모회(의류), 푸드뱅크(음료 등), 정명섭(피자), 박소현(의류), 이석순(문구용품), 청미관(이용쿠폰), 이수페카페(치킨 등), 이석순(청칠판), 최영락(핸드타올), 최성범(채소), 한국주택금융공사세종지사(후원금), 메디팜우리들약국(빵 등), 삼스엄마네(붕어빵), 익명(치킨), 삼양식품(냉동식품 등), 뽕유케이크(케이크), 김선민(풍선 등)

12월

조치원성결교회(김장김치), 이기훈(음료 등), 푸드뱅크(라면), 국가직공무원단체봉사팀(쌀 등), 메니아컴퓨터(프린터), 베스킨라빈스죽림점(아이스크림), 이○○후원자(쌀), KPC교류회(후원금 등), 익명-고양이 사료, 정명섭(아이스크림), 다솜가정의학과원장(의류), 박성범(채소), 교보생명(후원금), 울엄마푸드(소고기해장국), 김아영(과자 등), 산장가든(떡갈비), 베스킨라빈스죽림점(아이스크림), 이준환(과자), 뽕유케이크(케이크), 배○○후원자(패드), 고○○보호자(굴), 익명(딸기), 배○○후원자(족발), 변광용(치킨 등), 초록우산(쿠키), 잉글리시위드 설유정(후원금), 윤봉시(과일), (주)오피스엠케이 이석순(도장), 건강보험공단세종본부(간식), 세종사랑적십자봉사회(라면 등), 뽕유케이크(케이크), 익명(음료 등), 학림사(팔죽), 52패밀리(아동선물), 윤영재(과일 등), 최민호(고구마), 플러스드바이(마들렌), 익명(치킨 등), 전유라(후원금), 익명(생필품), 고운고등학교 2학년(물티슈), 키움센터(하객), 장유니(라면), 푸드뱅크(음료 등), 세종외국어그룹(아동선물), 박민수&권태혁(청소기 등), 하명균&김지은(고기 등), 익명(토스트 등), 삼양식품(냉동식품), 덕분당(커피), 이승호(과자 등), 금강태권도(라면), 익명(장갑), 박성범(상추), 최영락(음료), 주식회사삼천리모터스(후원금), 고용노동부(후원금), 소정심사위원회(후원금 등), 중문교회(라면 등), 공동모금회(도서), 백두대간마트(굴), 세종스노우의원(회), 익명(교촌치킨), 나릿재참다운어린이집(후원금)

행복한 영명아동을 위한 자원봉사

여러분의 작은 실천이 영명 아이들의 아름답고 소중한 꿈의 터전으로 꽃피웁니다.

[봉사과정 사전예약(홈페이지, 전화, 방문접수) ▶ 상담(자원봉사활동카드 작성) ▶ 오리엔테이션 ▶ 봉사활동실시 ▶ 봉사활동 일지작성 ▶ 봉사활동확인서발급(VMS)]

♥ 재능나눔 미용, 진료진찰 등 전문분야

♥ 노력봉사 환경미화, 물품정리 등

♥ 학습봉사 아동 1:1 학습지도

♥ 문화활동봉사 예체능 및 문화활동 지원

♥ 활동시간

- 월~금 / 주말(토요일) / 10:00~17:00
- 봉사활동 일주일 전 반드시 전화, 방문, 홈페이지 예약을 해야 봉사활동 배치할 수 있습니다.
- 활동 영역에 따라 담당자와 상담 후 진행합니다.

♥ 사회복지 봉사활동 인증관리(www.VMS.or.kr)란?

사회복지 자원봉사 활동실적 누적관리, 실시간 온라인 자원봉사 인증서 출력
자원봉사 활동처 찾기 등의 서비스를 제공하는 사회복지 자원봉사 종합서비스입니다.



문의 (044) 867-2058~9 FAX (044) 867-2055



2024년 시설후원금 후원자 현황

♥ 개인후원자

강민, 강현숙, 권도한, 권선두, 김덕기, 김동근, 김미현, 김민준, 김상목, 김선각, 김선경, 김선영, 김성복, 김양우, 김윤정, 김은영, 김정남, 김정한, 김종후, 김주봉, 김진완, 김평숙, 김한규, 김현준, 김현학, 김혜원, 남정용, 남현자, 문화선, 박근석, 박성아, 박승순, 박연수, 박은경, 박정영, 박창우, 방민혁, 백효경, 변성진, 서동주, 서동호, 손담은, 손동해, 손정희, 송정아, 송희규, 호준범, 신규철, 신동근, 신호빈, 양영숙, 양혜진, 오수영, 오태승, 옥정건, 유동은, 이권희, 이남이, 이대희, 이상록, 이상호, 이승훈, 이승희, 이재호, 이현민, 이현숙, 임재숙, 임준범, 임윤채, 장동명, 장용성, 장정아, 전영후, 전은기, 전재욱, 정명섭, 정민우, 정영재, 정정현, 차정은, 천경기, 최순덕, 최장호, 최현숙, 한미연, 한승희, 허균, 허현, 홍왕표, 홍종남, 황수찬

♥ 기관 및 단체

(주)에코비트위터, (주)코밴, 개인택시개운회, 공주휴게소, 교보생명, 교육부 교원소청심사위원회, 국민건강보험공단 세종지사, 국세청 징세법무국, 국토교통부, 그리스도인의, 기술보증기금, 나릿재 참다운 어린이집, 나무그늘, 나무방, 농림축산식품부, 농협은행, 주식회사, 라운지알트, 맘스터치, 매폍흑염소, 보배반점 세종나성점, 보성농원, 빛과소금교회, 새롬초등학교 학부모회, 서울외과(한진우), 성모안과(이종훈), 세종국제고등학교, 세종세무서, 숲 파라다이스, 쌍류포도 정원협동조합, 엠에스기획, 영보화학(주), 영진종합전기(주), 예수장로교회, 오보리 스포츠 나시아, 오승주박사예술심리 치료센터, 올고운 어린이집, 용덩이매운탕, 우정사업본부, 으뜸초등학교, 의랑초등학교, 이발소가는스, 정원아카데미, 정음교회, 정피부비뇨기과(정찬의), 주식회사 삼천리모터스, 주식회사 유라테크, 지파운데이션, 질병관리본부, 콜마홀딩스 주식회사, 피자덕(고객님 일동), 하나님사랑, 한국교직원공제회, 한국아동복지협회, 한국주택금융공사, 한국콜마주식회사, 해양수산부

2024년 법인후원금 후원자 현황

김춘자, 신종옥, 송준영, 허명희, 신흥재, 송석명, 이권희, 진원익, 송민경, 안정순, 윤덕재, (주)마임건설

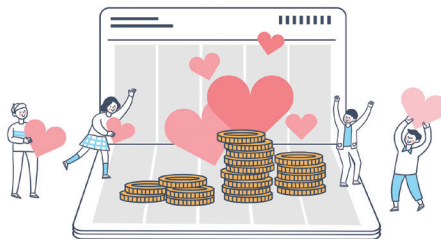
2024년 디딤씨앗(아동자산형성) 후원자 현황

♥ 개인후원자

강미옥, 강병한, 강연순, 강혜영, 권유나, 금나라, 금영민, 금은서, 김광수, 김남섭, 김동기, 김순덕, 김시완, 김영기, 김이옥, 김재훈, 김정남, 김정임, 김제도, 김한솔, 김현애, 김혜경, 나문찬, 맹일문, 문효진, 박우람, 박일권, 박종욱, 백선수, 변광용, 변정아, 변정원, 성수진, 신소미, 안현희, 양선숙, 양성이, 엄필용, 오신명, 오영훈, 오창규, 우성제, 유금현, 유담현, 유재혁, 육진희, 윤석규, 윤석훈, 윤지수, 여경란, 이대전, 이성한, 이세범, 이영미, 이용호, 이재영, 이종형, 이지아, 이현숙, 임경훈, 임유민, 장원정, 정미에, 정미자, 정아름, 장예은, 정영화, 조경아, 조대민, 채명숙, 최경일, 최정숙, 한금용, 홍은실, 홍의순, 황용주

♥ 기관 및 단체

기아자동차, 꼬마세상어린이집, 세종사랑의열매, 세종스노우의원



“따뜻한 손길로 후원해 주셔서 감사합니다.”

YM CHILDREN STORY



영명보육원은 세종특별자치시 보조금으로 운영되고 있습니다.

보조금만으로는 아동을 위한 환경개선, 영양지원, 심리치료, 학습지원, 프로그램사업비 등이 턱없이 부족한 실정입니다.

아이들이 용기를 갖고 사회로 나아갈 수 있도록 보다 많은 관심과 응원부탁드립니다.

♥ 후원된 금액이나 물품관리는?

- 후원내역은 사회복지시설정보시스템에 등록하고 관리됩니다. 개인기부자의 경우 연말정산 시 국세청 홈택스와 연계하여 후원내역이 자동 등록됩니다. 사업자의 경우, 원에서 발급한 기부금영수증을 홈택스에 등록하시면 됩니다.
- 기부금영수증 발급 시 필요서류
 1. 주민등록번호 또는 사업자등록증 사본
 2. 물품기부시, 기부가액 증빙자료(구매영수증, 거래내역서, 장부가액 확인서 등)
※ 직접생산물품은 기부가액의 70%가 기부금액으로 산정됩니다.
 3. (선택) 기부금영수증 수령받을 주소 또는 e-mail 주소

♥ 후원하는 방법은?

- 비지정후원
영명보육원 아동의 심리치료, 학습지원, 나들이 등 다양한 프로그램사업비로 사용되고, 아래 후원계좌로 이체를 통해 후원이 진행됩니다.
※ 농협 455071-51-010598(예금주: 영명보육원)
- 지정후원
후원자분께서 원하시는 특정사업에 지정후원하는 방법으로, 지정기탁서 작성이 필요하므로 보육원에 문의주시면 친절히 응대하겠습니다(☎ 044-867-2058)
- 정기후원(CMS)
세종사랑의열매와 연계하여 정기적으로 후원하는 방법입니다.
p.24 정기후원 신청서를 e-mail(ymw@ymw.or.kr), 우편(세종특별자치시 연서면 월성로 239, 영명보육원 사무실) 또는, fax(044-867-2055)로 보내주시면 익월부터 후원이 진행됩니다.
- 아동 자립지원 후원(디딤씨앗통장, 아동개별 후원통장)
아동에게 직접 후원하는 방법으로, 보육원으로 문의주시면 아동 결연을 통해 진행됩니다.
- 물품후원
음식, 간식, 의류, 생필품 등 아동에게 필요한 물품으로 후원하는 방법입니다.
- 법인 후원금(법인 사업을 위한 포괄적 후원)
농협 351-0616-1196-93(예금주 : 사회복지법인 누리온복지재단)
사회복지법인 누리온복지재단은 현재 영명보육원, 세종시자립지원전담기관 두 시설을 운영하고 있습니다. 세종시 자립지원전담기관은 세종시에 거주하는 자립청년(보호종료아동)을 지원하는 기관입니다.



자동이체(CMS) 정기후원 신청서

접 수 방 법	<input type="checkbox"/> 신청서 제출 (개인정보 수집·활용 및 제3자 제공동의 설명 필수 <input type="checkbox"/>)					
기 부 자 (명칭 / 성명)			사 업 자 번 호 (주민등록번호)			
	※ 기부금영수증 발급을 위한 주민번호 수집근거 - 소득세법 시행규칙 서식 45의2, 사회복지공동모금회법 제18조2항(영수증발행)					
	연 락 처	핸드폰 :		이메일 :		
주 소						
약 정 금 액	<input type="checkbox"/> 5,000원 <input type="checkbox"/> 10,000원 <input type="checkbox"/> 30,000원 <input type="checkbox"/> 50,000원 <input type="checkbox"/> 기타 (매월 원)					
자동이체신청 기 재 사 항	예금주		예금주 생년월일		이체일(매월)	<input type="checkbox"/> 10일 <input type="checkbox"/> 25일
	은행명		계좌번호			
약 정 기 간	<input type="checkbox"/> 별도해지 요청 시 까지					
지 정 내 용	영명보육원 아동을 위한 프로그램 사업 및 학습비 지원 등					

본사(본인)는 위와 같이 정기후원을 신청합니다.

20 년 월 일

신청인

(서명 또는 인) / 대리인

(서명 또는 인)

[개인정보 수집·이용 및 제공 동의서]

사회복지공동모금회(이하 "모금회"라 함)는 「개인정보 보호법」 제15조 및 제22조에 의거하여 개인정보수집 및 이용에 관한 정보주체의 동의절차를 준수하며, 고지 후 수집된 정보는 모금회의 개인정보 수집 및 이용목적외의 용도로는 절대 이용·제공되지 않습니다.

1. 개인정보 수집·이용

항 목	수집·이용 목적	보유기간
(필수) 성명, 생년월일, 전화번호, 핸드폰번호, 주소, e-mail	모금회에서 처리하는 기부관련 업무 (기부신청, 기부내역확인, 확인서 발급, 기부자서비스 등)	마지막 기부시점 이후 10년
(선택) 기부금결제정보(CMS출금계좌정보, 카드정보)		

☞ 위의 개인정보 수집·이용에 대한 동의를 거부할 권리가 있습니다. 그러나 동의를 거부할 경우 기부신청 및 이력 확인, 기부자서비스 등 기부관련 업무에 제한을 받을 수 있습니다. ☐ 동의함 ☐ 동의하지 않음

1-2. 개인정보 제3자 제공·이용

제공받는 곳	항목	제공목적	제공기간
(주)한국코퍼레이션	1회에 해당하는 개인정보 등	나눔콜센터 이용 시 본인확인	기부금 결제 종단 시 까지
금융결제원, 이니시스, 해당은행	(CMS)은행명, 계좌번호, 예금주, 생년월일 (카드)카드명, 카드번호, 유효기간, 소유주, 생년월일	기부금 결제	

☞ 위의 개인정보 제3자 제공·이용에 대한 동의를 거부할 권리가 있습니다. 그러나 동의를 거부할 경우 기부금 결제 등에 제한을 받을 수 있습니다.

☐ 동의함 ☐ 동의하지 않음

2. 고유식별번호(주민등록번호) 수집·이용*

항목	수집·이용 목적	보유기간
주민등록번호	국세청 기부금영수증 발급	마지막 영수증 발급시점 이후 10년

☞ 위의 고유식별번호(주민등록번호) 수집·이용에 대한 동의를 거부할 권리가 있습니다. 그러나 동의를 거부할 경우 기부금영수증 발급이 제한될 수 있습니다.

☐ 동의함 ☐ 동의하지 않음

2-1. 고유식별번호(주민등록번호) 제3자 제공·이용

제공받는 곳	항목	제공목적	제공기간
(주)한국코퍼레이션	이름, 주민등록번호, 기부일자, 기부금액	나눔콜센터 이용 시 본인확인	국세청 소득공제 자료 제공시 까지
국세청		연말정산 간소화 서비스 이용	

☞ 위의 고유식별번호(주민등록번호) 제3자 제공·이용에 대한 동의를 거부할 권리가 있습니다. 그러나 동의를 거부할 경우 국세청 연말정산 간소화 서비스에 제한을 받을 수 있습니다. ☐ 동의함 ☐ 동의하지 않음

본인은 본 동의서의 내용과 개인정보 수집·이용 및 제공에 대하여 이해하고 서명합니다.

20 년 월 일

기부자(명칭/성명)

(인)

영명보육원·세종사회복지공동모금회 귀중